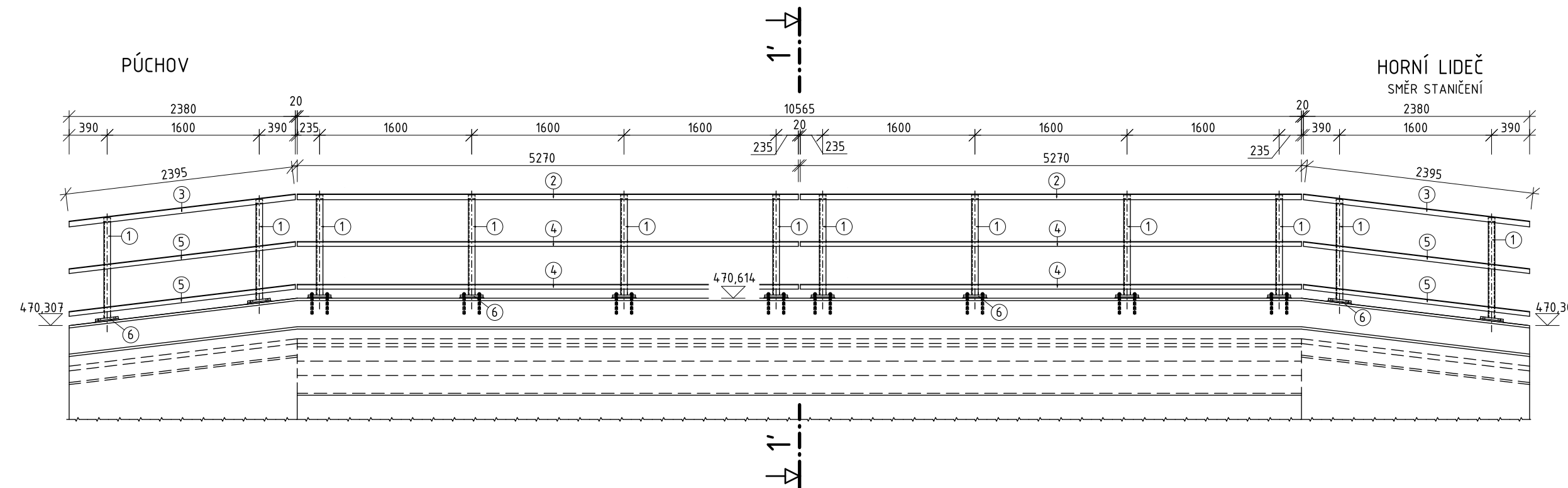
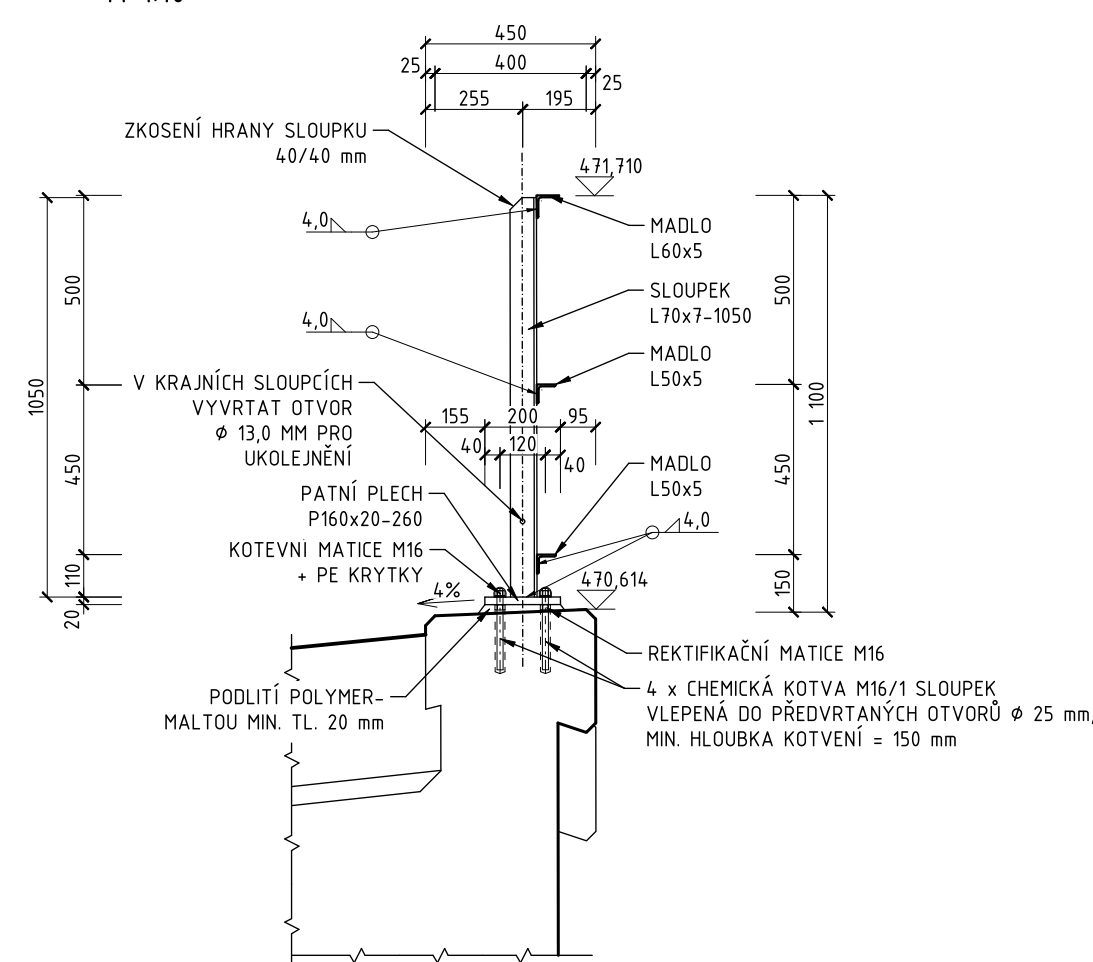


M 1:5



## M 1.10



Číslo položky	Profil	Popis	Materiál	Počet [ks]	Délka [m, m2]		Hmotnost [kg]		Natíraný obvod [ks, m]	Plocha [m2]
					jednotková	celkem	na 1 m (ks)	celkem		
1	L70x7	SLOUPEK	S235 JR	12	1,05	12,60	7,38	92,99	0,27	3,43
2	L60x5	MADLO	S235 JR	2	5,27	10,54	4,57	48,17	0,23	2,47
3	L60x5	MADLO	S235 JR	2	2,40	4,79	4,57	21,89	0,23	1,12
4	L50x5	PŘÍČLE	S235 JR	4	5,27	21,08	3,77	79,47	0,19	4,10
5	L50x5	PŘÍČLE	S235 JR	4	2,40	9,58	3,77	36,12	0,19	1,86
6	P 200x240x20	PATNÍ PLECH	S235 JR	12	0,048	0,576	157,00	90,43	0,07	0,79
	ZÁVITOVÁ TYČ M16 - 210	LEPENÁ KOTVA	NEREZ	48						
	MATICE M16	KOTEVNÍ	NEREZ	48						
	PODLOŽKA M16	POD KOTEVNÍ MATICI	NEREZ	48						
	PE KRYTKY	NA KOTEVNÍ MATICI	PE	48						
	MATICE M16	REKTIFIKAČNÍ - NÍZKÁ	NEREZ	48						
Součet								369,1		13,8
Prořez 4,0 %								14,8	/	
Celková hmotnost oceli (plocha nářtu)								383,83		13,77

- TRÍDA PROVEDENÍ K-2ME „EXC2“ DLE ČSN EN 1090-2, MATERIÁL S235 JR.
- POVRCHOVÁ ÚPRAVA (ZINKOVÁNÍ PNOREM + ONS 92):

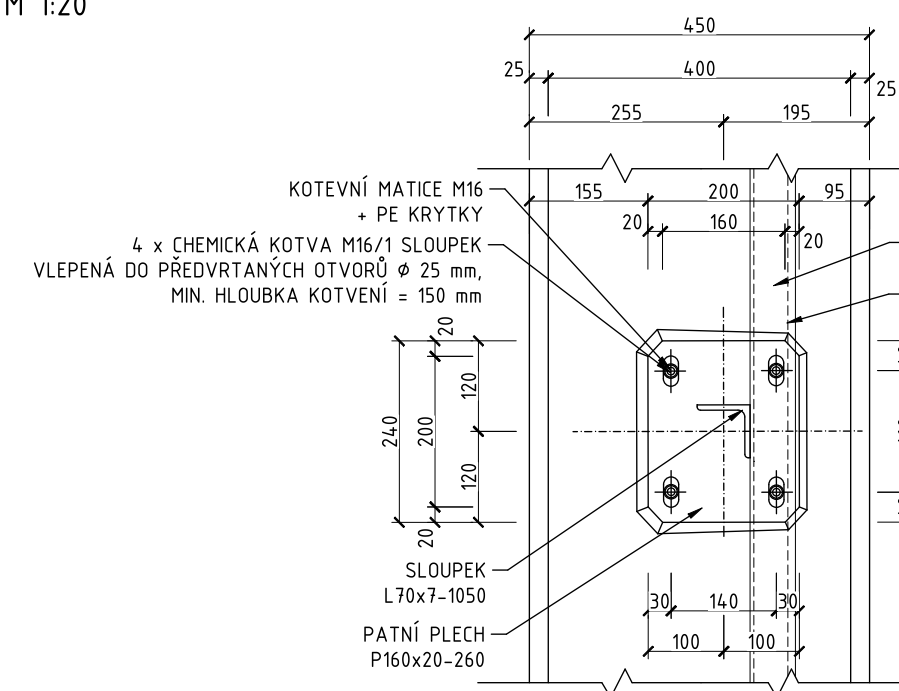
SKLADBA: STUPĚŇ PŘÍPRAVY „Be“ – MOŘENÍ V KYSELINĚ

ŽÁROVÝ POVLAK NANÁŠENÝ PNOREM „Zn“ + ZDRSNĚNÍ POVRCHU (SWEEPING)	
1 x ZÁKLADNÍ NÁTĚR NA EPOXIDOVÉ BÁZI (EP)	min. tl. 80 µm
1 x PODKLADOVÝ NÁTĚR NA EPOXIDOVÉ BÁZI (EP)	min. tl. 60 µm
1 x VRCHNÍ NÁTĚR POLYURETANOVÝ (PUR)	min. tl. 60 µm
CELKOVÁ TL. NÁTĚROVÉHO SYSTÉMU	200 µm

(bez započtení zinkování pnorem a sweepingu)

- ODSTĚN VRCHNÍHO NÁTĚRU DB 602.
- POŽADOVANÝ STUPĚŇ KORÓZNÍ AGRESIVITY: C4 – VYSOKÁ.
- PRO VÝROBU ZÁBRADLÍ BUDE ZPRACOVÁN „VTD“.
- KOTEVNÍ ŠROUBY BUDOU VČ. MATEK NEREZOVÉ A4–70, KRYTKY BUDOU Z „PE“.
- MONTÁŽNÍ PRÁCE ZÁBRADLÍ A KRYČÍCH PLECHŮ BUDOU PROVEDENY TAK, ABY NEDOŠLO K ŽÁDNÉMU POŠKOZENÍ „PKO“ JEDNOTLIVÝCH PRVKŮ ZÁBRADLÍ.
- ZAOBLBNÍ HRAN 2 MM.
- SVARY ZBRUSIT.

## M 1:20



<div style="text-align: right;"><b>SPRÁVA ŽELEZNIC</b></div>					
Jiná ověření:				Paré:	
Orientační schéma:				Razítko oprávněné osoby:	
				Podpis: _____ Datum: _____	
Revize:	Datum:	Popis:			Kontroloval:
Stavebník/Investor:		<b>Správa železnic, státní organizace</b>			
Adresa:		<b>Dlážděná 1003/7, 110 00 Praha 1</b>			
Zástupce investora:		<b>Oblastní ředitelství Ostrava</b>			
Adresa:		<b>Muglinovská 1038/5, 702 00 Ostrava</b>			
Zhotovitel díla:		<b>F-PROJEKT-DOPRAVNÍ STAVBY, s. r. o.</b>			
Adresa:		Janáčkova 4642/5d, 796 01 Prostějov			
Kontakt:		T: +420 582 334 259 E: fprojekt@fprojekt.cz			
Zhotovitel části/objektu:		<b>F-PROJEKT-DOPRAVNÍ STAVBY, s. r. o.</b>			
Adresa:		Janáčkova 4642/5d, 796 01 Prostějov			
Kontakt:		T: +420 582 334 259 E: fprojekt@fprojekt.cz			
Hlavní projektant (HIP):		<b>Ing. Martin Major</b>		Specialista: <b>Ing. Martin Major</b>	
Název stavby/akce:	<b>Cyklická obnova trati v úseku Horní Lideč - Horní Lideč státní hranice</b>			Označení investora: <b>XXXXXXXXXX</b>	
Objekt:	<b>SO 02.4 Propustek v km 26,820</b>			Zakázka: <b>224017</b>	
Název části:	Dokumentace objektů			Označení části: <b>D</b>	
Název objektu/díleč části:	<b>Železniční propustek</b>			Objekt/Skupina objektů: <b>SO 02.4.1</b>	
Název přílohy:	Zábradlí - nový stav			Dílčí část: Typ: Číslo přílohy:	
Název díleč části přílohy:	-			<b>D.1 2 007</b>	
Odpovědný projektant:	Zpracovatel přílohy:		Měřítko:	Stupeň dokumentace:	
Ing. Martin Major	Zdeněk Prázný		Formáty: 1:50/1:20/1:10 4,5x A4	<b>PDPS</b>	
Kraj:	Katastrální území:		TUDU:	Smluvní datum zpracování:	
Zlínský	Horní Lideč [643351]		236306	<b>21.03.2025</b>	
Označení investora:		Stupeň dokumentace: Číslo:	Objekt:	Podobalet:	Typ: Příloha: Revize:
X X X X X X X X X X X X X X		- P D P S - D I X X X	- S O 0 2 4 I J X X X X X	- X X X	- 2 - 0 0 7 - 0 0 0